



en del av
 RAUMA
ULLVAREFABRIKK

The text 'en del av' is positioned above the Rauma Ullvarefabrikk logo. The logo itself features a small black silhouette of a woman in a long dress to the left of the text 'RAUMA' and 'ULLVAREFABRIKK', which are stacked vertically.

www.ptdesign.no

NR.120

PUTE med små eller store prikker**PUTE med små prikker**

Materiale: Mitu 200 g fg 1 rød 4932 og 100 g fg 2 natur SFN10
 eller
 Pt Petunia 200 g fg 1 hvit 296 og 100 g fg 2 rød 256

Veiledende p: 4 ½.

Strikkefasthet: 20 m glattstrikk på p 4 ½ = 10 cm.

**KONTROLLÈR STRIKKEFASTHETEN! Stemmer den ikke, må du skifte p.
 Strikker du fastere, bruk tykkere p. Strikker du løsere, bruk tynnere p.**

Tilbehør: Innerpute 50 x 50 cm.

Mål: Ca 48 cm x 48 cm.

Legg opp 190 m med fg 1 på p 4 ½. Strikk glattstrikk og mønster iflg Diagr rundt i ca 48 cm. NB! Avslutt med 5 omg fg 1 og fell av. Sy puten sm oppe og nede med attersting fra vrangen, eller hekle sm med kjm slik at prikkene blir sentrert på puten. La det være igjen en åpning på ca 20 cm nederst slik at puten kan legges inn før sømmen lukkes helt.

PUTE med store prikker

Materiale: Pt3 300 g fg 1 rød 7018
 100 g fg 2 hvit 7000

Veiledende p: 10.

Strikkefasthet: 10 m glattstrikk og mønster med dobbel tråd på p 10 = 10 cm.

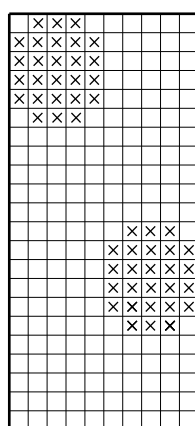
**KONTROLLÈR STRIKKEFASTHETEN! Stemmer den ikke, må du skifte p.
 Strikker du fastere, bruk tykkere p. Strikker du løsere, bruk tynnere p.**

Tilbehør: Innerpute 50 x 50 cm.

Mål: Ca 45 cm x 45 cm.

Legg opp 90 m med fg 1 og dobbel tråd på p 10. Strikk glattstrikk og mønster iflg Diagr rundt i ca 45 cm. NB! Avslutt med 5 omg fg 1 og fell av. Sy puten sm oppe og nede med attersting fra vrangen, eller hekle sm med kjm slik at prikkene blir sentrert på puten. La det være igjen en åpning på ca 20 cm nederst slik at puten kan stappes inn før sømmen lukkes helt.

Diagr til pute med små og store prikker.



□ = fg 1
 ⊗ = fg 2